

הוראות תכנות IP

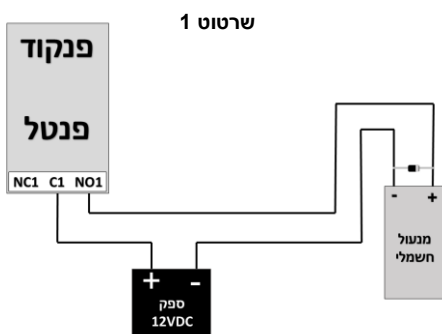
דרישות התקנה:

- נקודת רשת
- POE אופציונלי
- מקור מתח 12V DC
- זוג גידים מהמנעול החשמלי/ אלקטרומגנט לפנקוד
- זוג גידים מלחצן עוקף (אם קיים)

סכמת חיבורים

- ספק 12V DC (בחיבור POE אין לחבר)
- ספק 12V DC (בחיבור POE אין לחבר)
- מנעול חשמלי, מגע יבש פתוח עד 1A
- משותף מנעול חשמלי COMMON
- מנעול חשמלי, מגע יבש סגור עד 1A

•	12V
•	GND
•	NO1
•	C1
•	NC1
•	NO2
•	C2
•	NC2
•	GND
•	SW1
•	DS2
•	SW2



לחצן עוקף

LAN – חיבור רשת, POE אופציונלי
 PC – גישור למצלמת IP (NON POE)

***הערה** – בעת חיבור מנעול חשמלי רגיל (לא מגנט) יש לחבר באמצעות ספק כח 12VDC ולהוסיף דיודה 1N4007 במקביל להדקי המנעול במהופך. (ראה שרטוט 1) – אין לוותר על הליך זה.

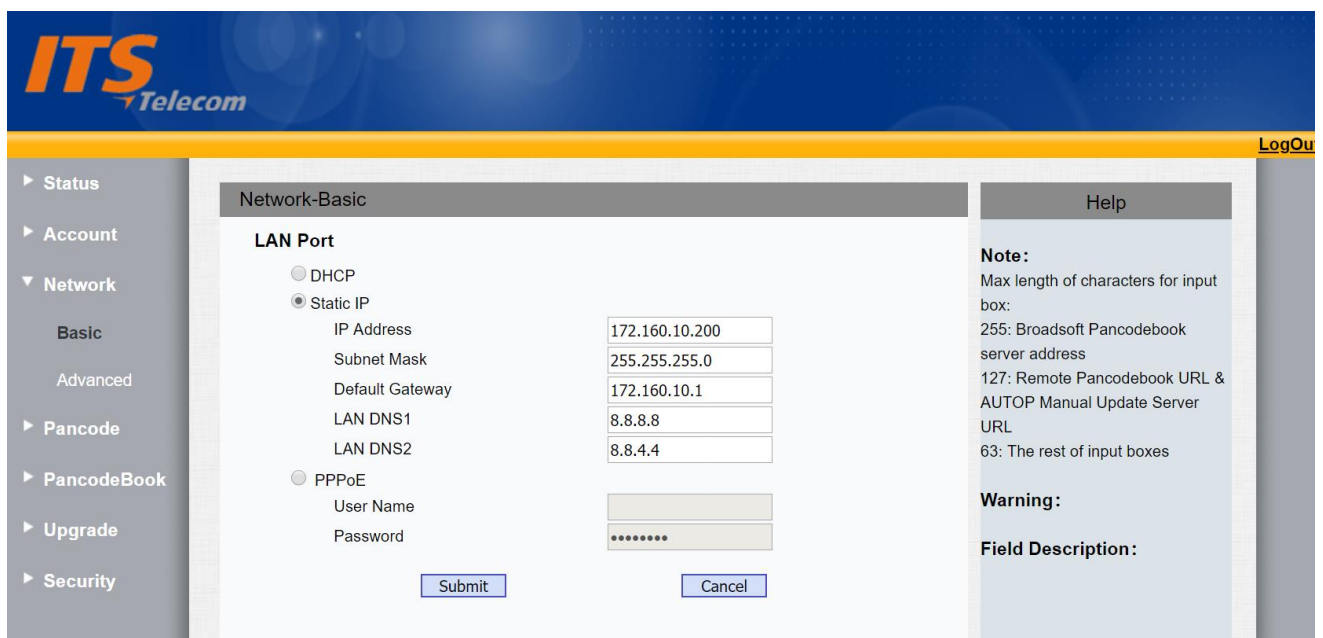
בדיקות:

- 963# - הפנקוד יקריא את כתובת ה-IP הדינמית שקיבל מה-DHCP. במידה והפנקוד יקריא 0.0.0.0 או שקיימת תקלת חיבור או שאין חלוקת כתובות דינמית – DHCP
- קוד כניסה – 1234# והמנעול יפתח במידה והמנעול לא נפתח, קיימת תקלה במנעול/ חיבור/ מתח.
- לחצן עוקף – לחיצה בלחצן העוקף תפתח את המנעול באמצעות הפנקוד וישמע צליל אישור.

הגדרות רשת

יש ללחוץ #963 והפנקוד יקריא את כתובת ה- IP
 יש להכנס באמצעות הדפדפן לכתובת שהקריא הפנקוד
 שם משתמש: admin
 סיסמה: admin

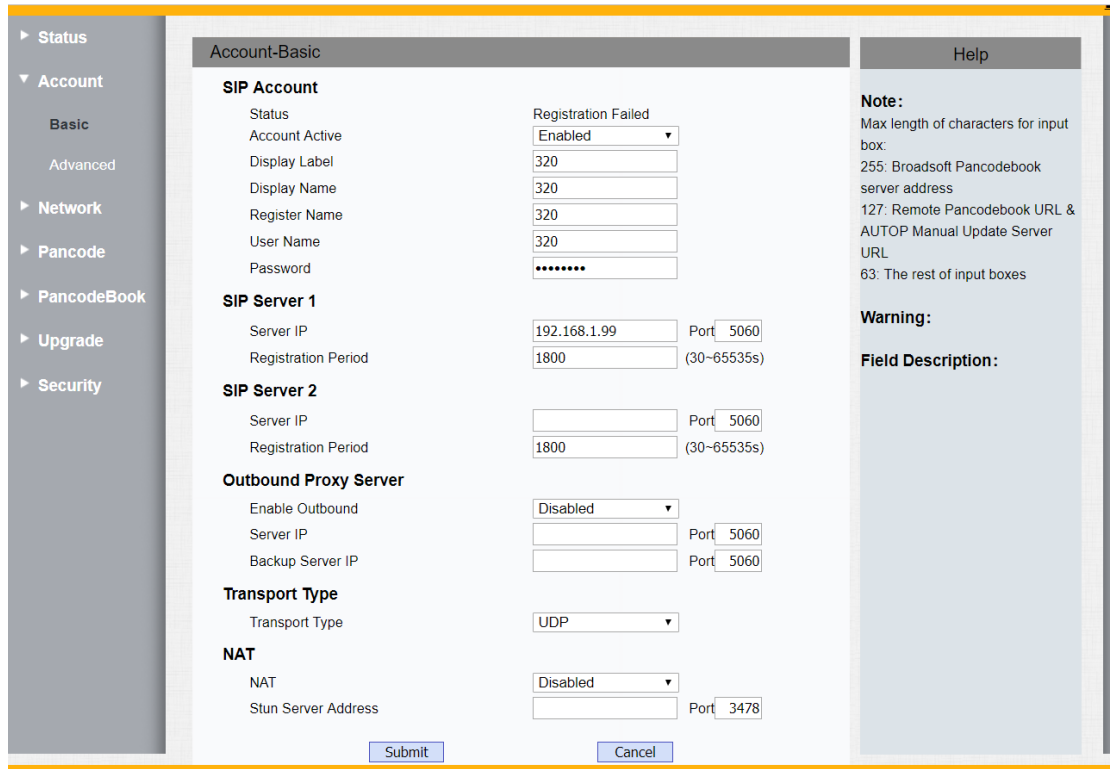
יש לגשת ל-NETWORK- BASIC



מומלץ לשנות ל- Static IP על מנת להקל על הכניסה והשירות בעתיד
 IP ADDRESS – כתובת קבועה
 SUBNET MUSK – מסכת רשת משנה
 DEFAULT GATEWAY – שער ברירת מחדל
 8.8.8.8 – LAN DNS1
 8.8.4.4 -LAN DNS2
 SUBMIT לאישור.
 לאחר מכן יש להכנס מחדש לפנקוד ע"י הכתובת החדשה.

הגדרות שלוחה

יש להכנס לתפריט ACCOUNT- BASIC
הגדרת השלוחה על הפנקוד



Status- כאשר נגדיר נכון הפנקוד יתחבר למרכזיה ויופיע Registered
Account Active – חייב להיות ב Enabled
– Display Label \ Display name \ Register name
מספר השלוחה של הפנקוד
User name- שם המשתמש (דרוש להתחברות למרכזיה)
Password- סיסמת השלוחה (דרוש להתחברות למרכזיה)

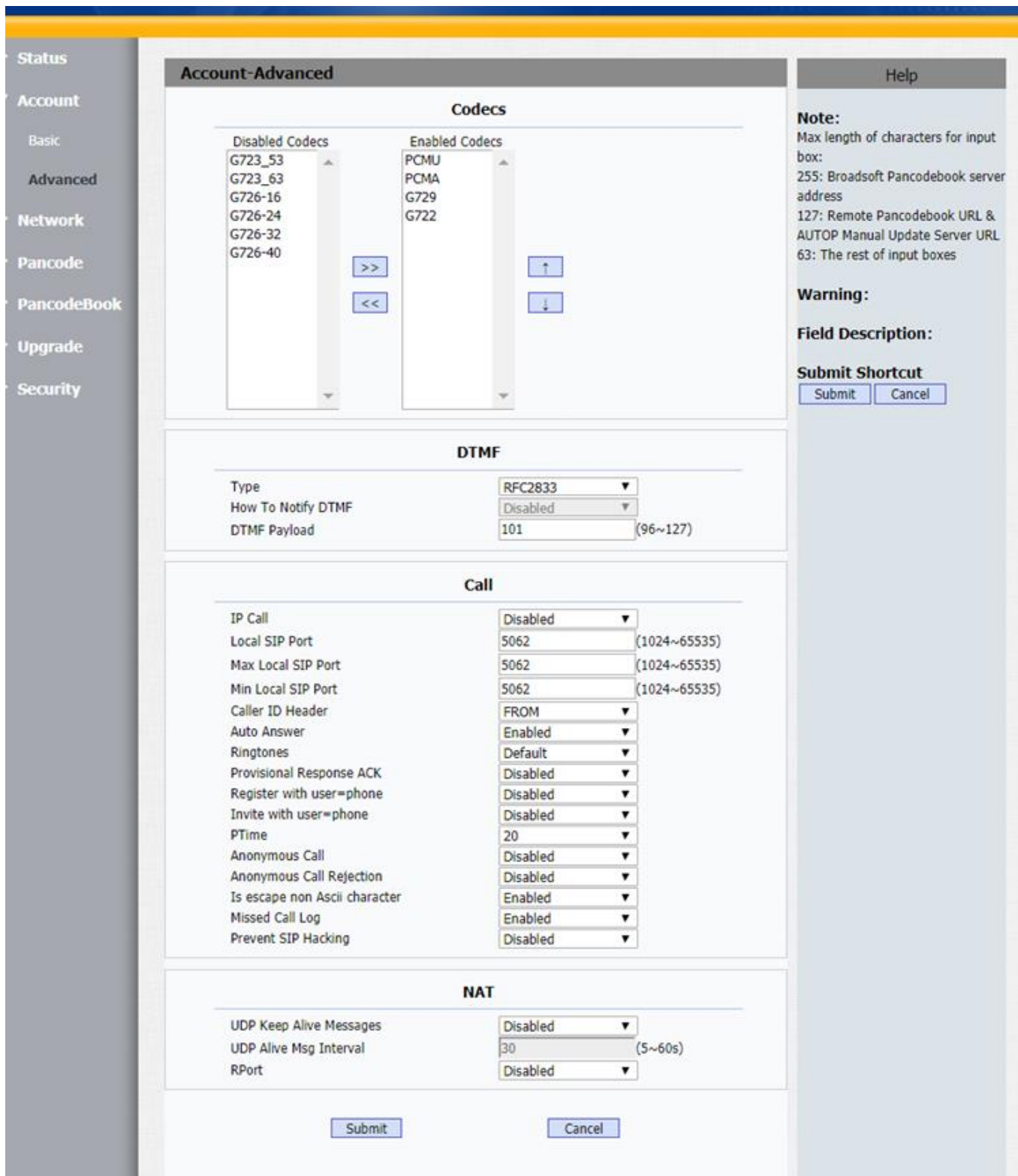
Server IP + Port – כתובת ה- IP של המרכזיה, Port ה SIP המוקצה,
ברירת המחדל 5060

Transport Type- שיטת התעבורה של המרכזיה (בדר"כ UDP)

לאישור SUBMIT

הגדרות שלוחה מתקדמות

במקרה של רעשים או קושי בביצוע שיחות יש להכנס לתפריט
ACCOUNT- ADVANCED
 ולאפשר או לנטרל קידודים בהתאם לתמיכת המרכזיה, בדר"כ אין
 צורך לשנות את הפרמטרים הקיימים.



Account-Advanced

Codecs

Disabled Codecs	Enabled Codecs
G723_53	PCMU
G723_63	PCMA
G726-16	G729
G726-24	G722
G726-32	
G726-40	

DTMF

Type: RFC2833
 How To Notify DTMF: Disabled
 DTMF Payload: 101 (96~127)

Call

IP Call	Disabled
Local SIP Port	5062 (1024~65535)
Max Local SIP Port	5062 (1024~65535)
Min Local SIP Port	5062 (1024~65535)
Caller ID Header	FROM
Auto Answer	Enabled
Ringtones	Default
Provisional Response ACK	Disabled
Register with user=phone	Disabled
Invite with user=phone	Disabled
PTime	20
Anonymous Call	Disabled
Anonymous Call Rejection	Disabled
Is escape non Ascii character	Enabled
Missed Call Log	Enabled
Prevent SIP Hacking	Disabled

NAT

UDP Keep Alive Messages: Disabled
 UDP Alive Msg Interval: 30 (5~60s)
 RPort: Disabled

Submit Cancel

- Pan Mode – יש לבחור PANCODE
- Call Button – יש להזין את מספר השלוחה או הקבוצה שאליה הפנקוד צריך לחייג, יש להזין את מספר השלוחה בכל 4 השדות (כולל לילה)
- Door 1
- Door 2
- Door Digit – ספרה לפתיחת הדלת מהטלפון
- Door Open Time – זמן פתיחת הדלת 0-9 שניות
- Open Password – הסיסמה לפתיחת הדלת מהפנקוד (ספרות בלבד)
- Speed Dial Code – חיוג מקוצר ממקשי הפנקוד
- System Reboot – ניתן להגדיר אתחול באופן אוטומטי כל מספר שעות, או לחילופין בשעה מסויימת במהלך היום
- Door Open Beep – צפצוף התראה מהפנקוד בעת פתיחה
- Enabled – עם צפצוף
- Disabled – ללא צפצוף

IP Camera

יש להכנס דרך דפדפן Internet Explorer לכתובת 192.168.1.10

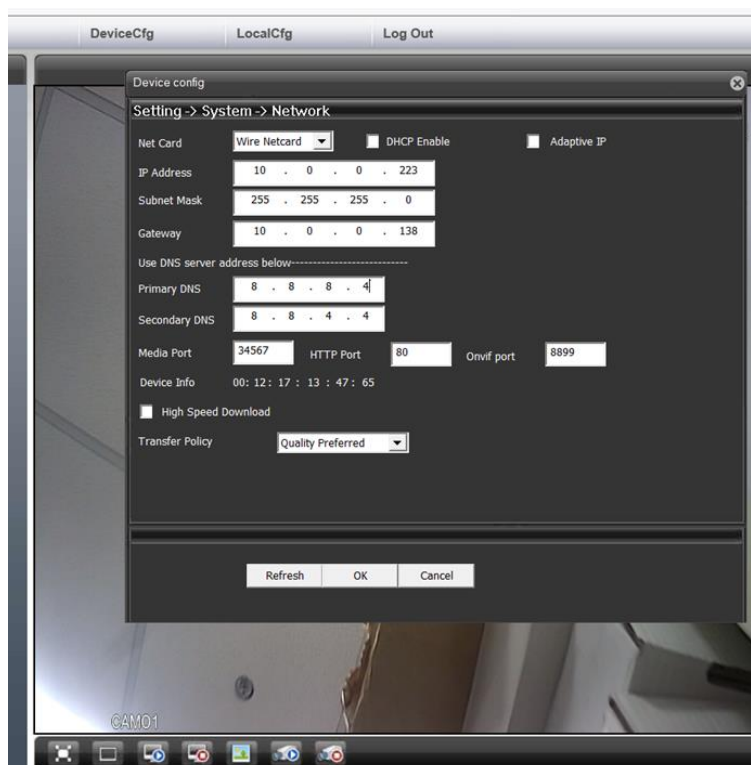
שם משתמש: admin

סיסמה: (ריק)

אם הדף מבקש להוריד פקד ActiveX יש לפעול לפי הדרישה



DeviceCfg – תפריט הגדרות מתקדמות (גלגל שיניים) – Network
יש לשנות את כתובת ה- IP בהתאם לנתוני הרשת (אין להשתמש ב DHCP)



IP Address-כתובת IP ידנית
Subnet Mask-מסכת רשת משנה
Gateway-שער ברירת מחדל
Primary DNS-כתובת DNS (8.8.8.8)
Secondary DNS-כתובת DNS משנית (8.8.4.4)

OK לאישור

יש להכנס לכתובת החדשה על מנת לבדוק שהפעולה בוצעה בהצלחה.

אין לבצע פעולות נוספות.

SIP Video

אפשרות זו תעבוד רק כאשר רכשנו מכשיר מסוג SIP VIDEO –
Audio Video integrated בהתאם למק"ט המכשיר.

יש להכנס בפנקוד לתפריט Video/Voice תחת Pancode
יש לשנות את זרם הוידאו (RTSP) בתחתית הדף
דוגמה (זרם ברירת המחדל) –

rtsp://192.168.1.10:554/user=admin&password=&channel=1&stream=0.sdp?real_stream

דוגמה לאחר שינוי לכתובת 172.164.10.100

rtsp://172.164.10.100:554/user=admin&password=&channel=1&stream=0.sdp?real_stream

אין לשנות פרמטרים נוספים בזרם ה RTSP פרט לכתובת ה IP בהתאם לכתובת שנתנו למצלמה.

במקרה של איפוס המכשיר (Reset Factory) רישיון ה SIP Video יאבד, במקרה זה יש ליצור קשר עם התמיכה הטכנית בטלפון 073-3726367

