

# הוראות תכנות PANTEL IP

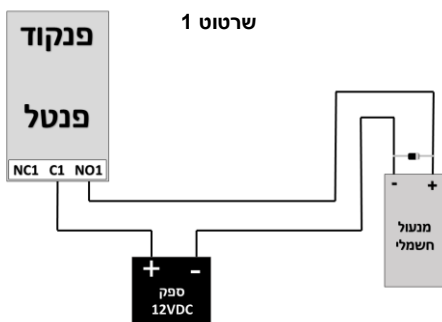
## דרישות התקנה:

- נקודת רשת
- POE אופציונלי
- מקור מתח 12V DC
- זוג גידים מהמנעול החשמלי/ אלקטרומגנט לפנקוד
- זוג גידים מלחצן עוקף (אם קיים)

## סכמת חיבורים

- ספק 12V DC (בחיבור POE אין לחבר)
- ספק 12V DC (בחיבור POE אין לחבר)
- מנעול חשמלי, מגע יבש פתוח עד 1A
- משותף מנעול חשמלי COMMON
- מנעול חשמלי, מגע יבש סגור עד 1A

•	12V
•	GND
•	NO1
•	C1
•	NC1
•	NO2
•	C2
•	NC2
•	GND
•	SW1
•	DS2
•	SW2



לחצן עוקף

LAN – חיבור רשת, POE אופציונלי  
PC – גישור למצלמת IP (NON POE)

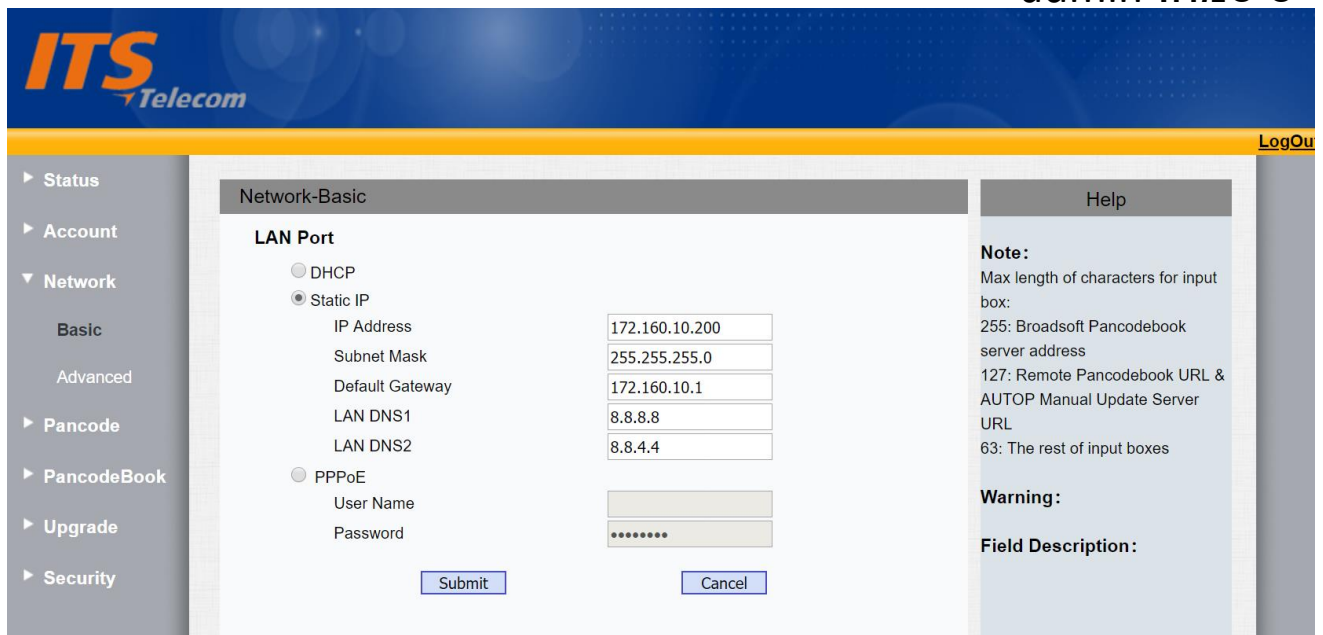
**\*הערה** – בעת חיבור מנעול חשמלי רגיל (לא מגנט) יש לחבר באמצעות ספק כח 12VDC ולהוסיף דיודה 1N4007 במקביל להדקי המנעול במהופך. (ראה שרטוט 1) – אין לוותר על הליך זה.

## בדיקות:

- א. המוצר הינו DHCP ויש לסרוק את הרשת על מנת למצוא אותו.
- ב. לחצן עוקף – לחיצה בלחצן העוקף תפתח את המנעול באמצעות הפנטל וישמע צליל אישור.

# הגדרות רשת

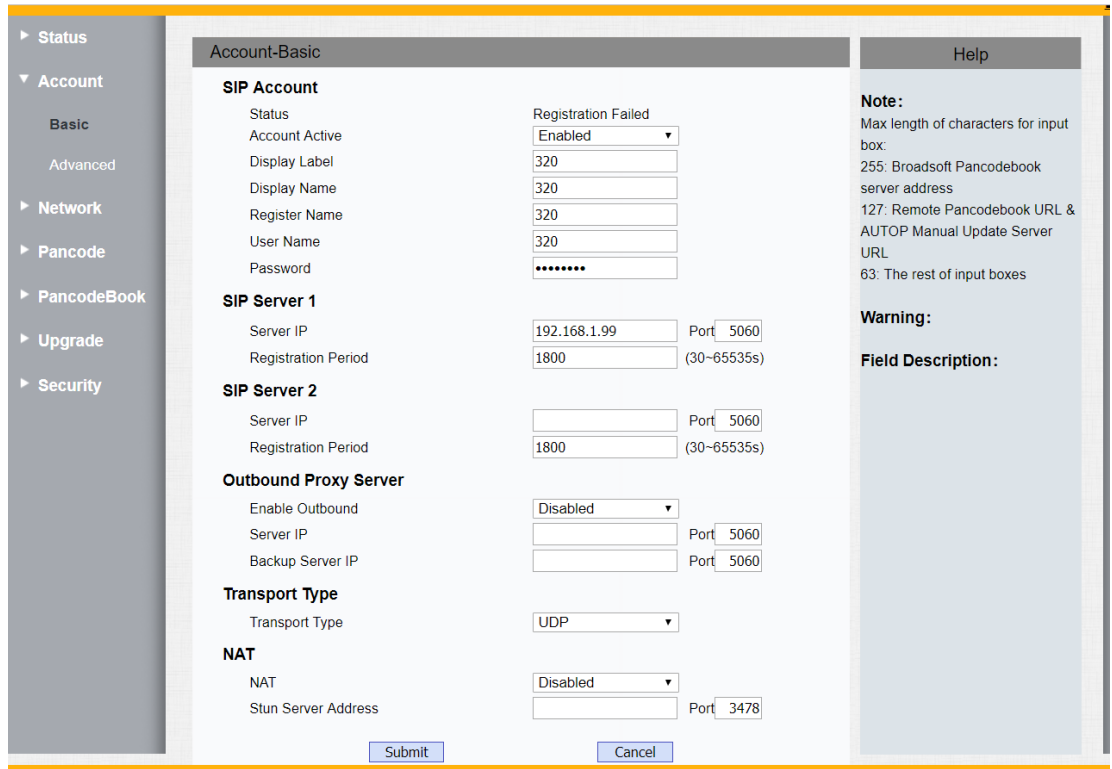
המוצר הינו DHCP  
 מציאת היחידה ברשת תהיה ע"י לחיצה קצרה בלחצן ה  
 RESTORE במעגל (ממוקם בצד שמאל למטה) היחידה תקריא  
 את כתובת ה IP ברמקול,  
 לחיצה של 5 שניות תאפס את המוצר.  
 שם משתמש: admin  
 סיסמה: admin



IP ADDRESS – כתובת קבועה  
 SUBNET MUSK – מסכת רשת משנה  
 DEFAULT GATEWAY – שער ברירת מחדל  
 8.8.8.8 – LAN DNS1  
 8.8.4.4 -LAN DNS2  
 SUBMIT לאישור.  
 לאחר מכן יש להכנס מחדש לפנטל ע"י הכתובת החדשה.

# הגדרות שלוחה

יש להכנס לתפריט ACCOUNT- BASIC  
הגדרת השלוחה על הפנטל



The screenshot shows the 'Account-Basic' configuration page. On the left is a navigation menu with options: Status, Account (Basic, Advanced), Network, Pancode, PancodeBook, Upgrade, and Security. The main content area is titled 'Account-Basic' and contains the following fields:

- SIP Account:** Status (Registered), Registration Failed (Enabled), Account Active (Enabled), Display Label (320), Display Name (320), Register Name (320), User Name (320), Password (masked).
- SIP Server 1:** Server IP (192.168.1.99), Port (5060), Registration Period (1800) (30-65535s).
- SIP Server 2:** Server IP (empty), Port (5060), Registration Period (1800) (30-65535s).
- Outbound Proxy Server:** Enable Outbound (Disabled), Server IP (empty), Port (5060), Backup Server IP (empty), Port (5060).
- Transport Type:** Transport Type (UDP).
- NAT:** NAT (Disabled), Stun Server Address (empty), Port (3478).

At the bottom are 'Submit' and 'Cancel' buttons. On the right, there is a 'Help' section with a 'Note' about character lengths, a 'Warning' section, and a 'Field Description' section.

Status- כאשר נגדיר נכון הפנטל יתחבר למרכזיה ויופיע Registered  
Account Active – חייב להיות ב Enabled  
– Display Label \ Display name \ Register name  
מספר השלוחה של הפנטל  
User name- שם המשתמש (דרוש להתחברות למרכזיה)  
Password- סיסמת השלוחה (דרוש להתחברות למרכזיה)

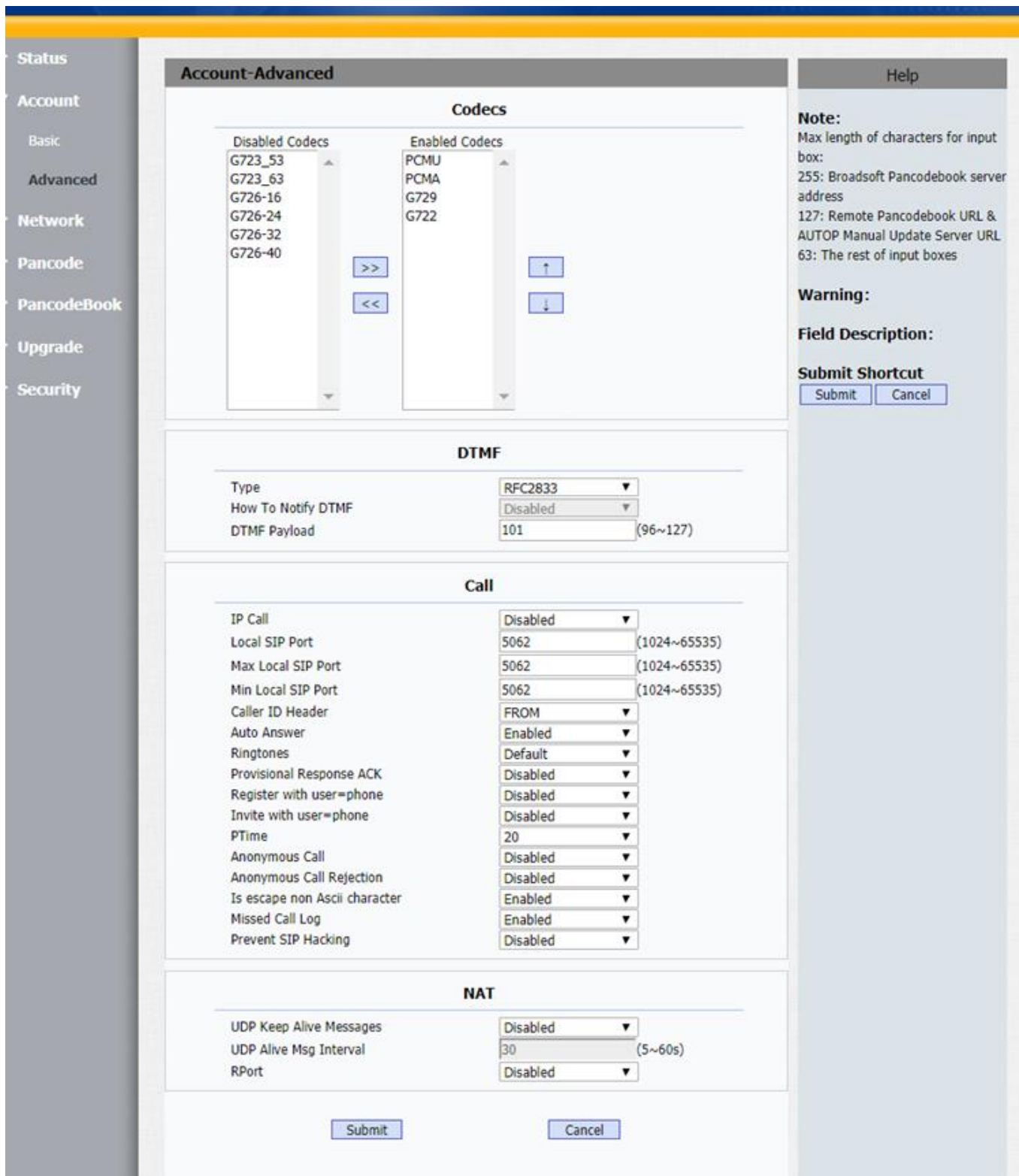
Server IP + Port – כתובת ה- IP של המרכזיה, Port ה SIP המוקצה,  
ברירת המחדל 5060

Transport Type- שיטת התעבורה של המרכזיה (בדר"כ UDP)

לאישור SUBMIT

# הגדרות שלוחה מתקדמות

במקרה של רעשים או קושי בביצוע שיחות יש להכנס לתפריט  
**ACCOUNT- ADVANCED**  
 ולאפשר או לנטרל קידודים בהתאם לתמיכת המרכזיה, בדר"כ אין  
 צורך לשנות את הפרמטרים הקיימים.



**Account-Advanced**

**Codecs**

Disabled Codecs	Enabled Codecs
G723_53 G723_63 G726-16 G726-24 G726-32 G726-40	PCMU PCMA G729 G722

**DTMF**

Type: RFC2833  
 How To Notify DTMF: Disabled  
 DTMF Payload: 101 (96~127)

**Call**

IP Call	Disabled
Local SIP Port	5062 (1024~65535)
Max Local SIP Port	5062 (1024~65535)
Min Local SIP Port	5062 (1024~65535)
Caller ID Header	FROM
Auto Answer	Enabled
Ringtones	Default
Provisional Response ACK	Disabled
Register with user=phone	Disabled
Invite with user=phone	Disabled
PTime	20
Anonymous Call	Disabled
Anonymous Call Rejection	Disabled
Is escape non Ascii character	Enabled
Missed Call Log	Enabled
Prevent SIP Hacking	Disabled

**NAT**

UDP Keep Alive Messages: Disabled  
 UDP Alive Msg Interval: 30 (5~60s)  
 RPort: Disabled

Submit Cancel

**Help**

**Note:**  
 Max length of characters for input box:  
 255: Broadsoft Pancodebook server address  
 127: Remote Pancodebook URL & AUTOP Manual Update Server URL  
 63: The rest of input boxes

**Warning:**

**Field Description:**

**Submit Shortcut**  
 Submit Cancel

Pan Mode – יש לבחור PANTEL

Call Button – יש להזין את מספר השלוחה או הקבוצה שאליה הפנטל צריך לחייג, יש להזין את מספר השלוחה בכל 4 השדות (כולל לילה)

Door 1

Door Digit – ספרה לפתיחת הדלת מהטלפון

Door Open Time – זמן פתיחת הדלת 0-9 שניות

System Reboot – ניתן להגדיר אתחול באופן אוטומטי כל מספר

שעות, או לחילופין בשעה מסויימת במהלך היום

Door Open Beep – צפצוף התראה מהפנטל בעת פתיחה

Enabled- עם צפצוף

Disabled – ללא צפצוף

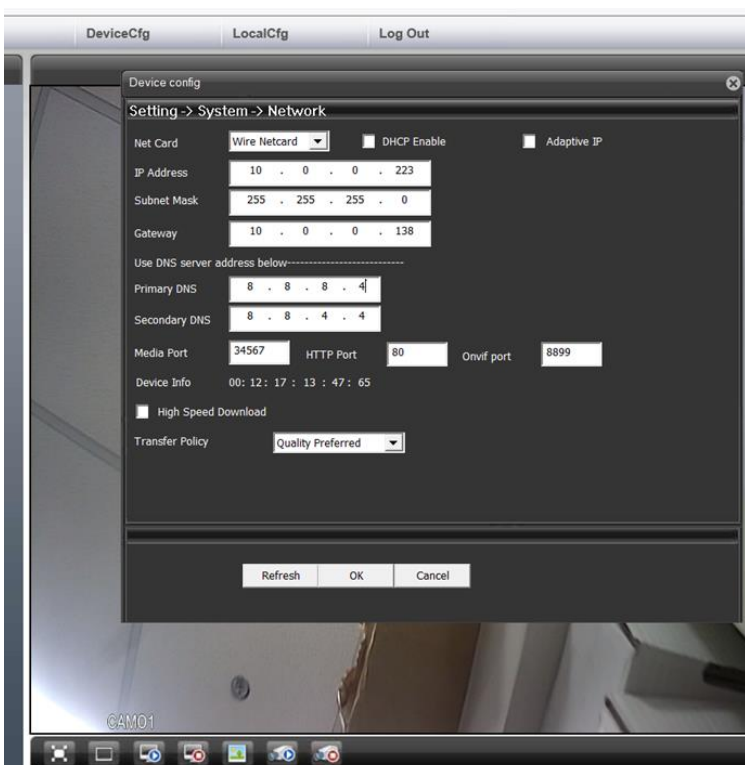
לאישור SUBMIT

# IP Camera

יש להכנס דרך דפדפן Internet Explorer לכתובת 192.168.1.10 שם משתמש: admin  
 סיסמה: (ריק)  
 אם הדף מבקש להוריד פקד ActiveX יש לפעול לפי הדרישה



DeviceCfg – תפריט הגדרות מתקדמות (גלגל שיניים) – Network  
 יש לשנות את כתובת ה- IP בהתאם לנתוני הרשת (אין להשתמש ב DHCP)



IP Address-כתובת IP ידנית  
 Subnet Mask-מסכת רשת משנה  
 Gateway-שער ברירת מחדל  
 Primary DNS-כתובת DNS (8.8.8.8)  
 Secondary DNS-כתובת DNS משנית (8.8.4.4)

OK לאישור

יש להכנס לכתובת החדשה על מנת לבדוק שהפעולה בוצעה בהצלחה.

אין לבצע פעולות נוספות.

# SIP Video

אפשרות זו תעבוד רק כאשר רכשנו מכשיר מסוג SIP VIDEO –  
Audio Video integrated בהתאם למק"ט המכשיר.

יש להכנס בפנקוד לתפריט Video/Voice תחת Pancode  
יש לשנות את זרם הוידאו (RTSP) בתחתית הדף  
דוגמה (זרם ברירת המחדל) –

rtsp://192.168.1.10:554/user=admin&password=&channel=1&stream=0.sdp?real\_stream

דוגמה לאחר שינוי לכתובת 172.164.10.100

rtsp://172.164.10.100:554/user=admin&password=&channel=1&stream=0.sdp?real\_stream

אין לשנות פרמטרים נוספים בזרם ה RTSP פרט לכתובת ה IP בהתאם לכתובת שנתנו למצלמה.

במקרה של איפוס המכשיר (Reset Factory) רישיון ה SIP Video יאבד, במקרה זה יש ליצור קשר עם התמיכה הטכנית בטלפון 073-3726367

